



1 Bezpieczeństwo

Niniejsza instrukcja instalacji jest przeznaczona dla użytkowników posiadających co najmniej podstawową wiedzę z zakresu elektryki pojazdów mechanicznych i zapewnia bezpieczną instalację oraz eksploatację urządzenia PowAirBox II zgodnie z przeznaczeniem:

PowAirBox jest systemem zasilania elektrycznego oraz sprężonym powietrzem (wyłącznie typ A) do pojazdów wykorzystywanych przez służby ratunkowe.

Należy przestrzegać podanych wskazówek bezpieczeństwa:

NIEBEZPIECZEŃSTWO! Porażenie prądem elektrycznym spowodowane zwarcie: Przed przystąpieniem do eksploatacji należy upewnić się, że żaden z przewodów nie jest odsłonięty ani uszkodzony. Należy niezwłocznie wymienić uszkodzone elementy lub przewody.

OSTRZEŻENIE! Niebezpieczeństwo pożaru w wyniku zapalenia przewodu: Urządzenie należy eksploatować wyłącznie w podanym zakresie napięć granicznych. (250 V/16 A)

WSKAZÓWKA! Uszkodzenie urządzenia w wyniku odwrotnego podłączenia biegunów: Przed przystąpieniem do eksploatacji upewnić się, że wszystkie przewody są przyłączone prawidłowo.

2 Zakres dostawy

Podzespół	Typ A	Typ B
PowAirBox II – zasilanie	1 ×	1 ×
Kabel zasilający do gniazda [A/B]	1 ×	1 ×
Kabel zasilający do gniazda [C]	1 ×	1 ×
Kabel zasilający do wyjścia obciążenia	1 ×	1 ×
Przewód sprężonego powietrza	1 ×	–
Złącze wtykowe sprężonego powietrza (IQS)	1 ×	–
Rama montażowa	1 ×	1 ×
Uszczelka karoserii	1 ×	1 ×
Wkręt bez łba	6 ×	6 ×
Śruba M4 (inbus 2,5 mm)	6 ×	6 ×
Taśma klejąca do ramy montażowej	2 ×	2 ×

3 Montaż systemu zasilania

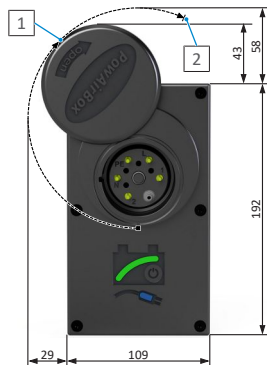
3.1 Przygotowanie

WSKAZÓWKA! Należy przestrzegać wytycznych dotyczących miejsca montażu:

- Do montażu należy wybrać powierzchnię pionową
WSKAZÓWKA! Należy upewnić się, że miejsce montażu znajduje się poza obszarem otwierania lub obracania drzwi.
- Do montażu należy wybrać miejsce o możliwie niskim stopniu zapylenia i zabezpieczone przed zalaniem wodą.

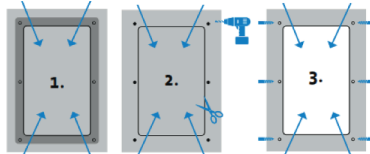
- Należy upewnić się, że w miejscu montażu jest zawsze dostępna odpowiednia przestrzeń na instalację, a następnie na pracę urządzenia.

WSKAZÓWKA! Należy także uwzględnić przestrzeń potrzebną na obracanie pokrywy ochronnej.



1	pozycja robocza z włożonym złączem	2	pozycja konserwacyjna (punkt zatrzaśnięcia)
---	------------------------------------	---	---

3.2 Wykonanie wycięcia w karoserii



- Przyłożyć ramę montażową do miejsca montażu.
- Odrysować kontury wewnętrzne ramy oraz 6 otworów na śruby.
- Wyciąć obrysowaną powierzchnię i usunąć nierówności krawędzi wycięcia.

PRZESTROGA! Niebezpieczeństwo zranienia o ostre krawędzie wycięcia w karoserii.

- Wywiercić otwory w 6 zaznaczonych miejscach (średnica 4,5–5 mm).
- Sprawdzić, czy wycięcie w karoserii jest wystarczające na gniazdo zasilania.
- Wkręcić ręcznie 6 wkrętów bez łba po gładkiej stronie ramy montażowej.
- Sprawdzić, czy da się włożyć wkręcone w ramę montażową wkręty od wewnątrz do otworów.
- Zabezpieczyć krawędzie wycięcia oraz otwory w celu zapobieżenia korozji.
- Przykleić 2 pasma taśmy klejącej po gładkiej stronie ramy montażowej.

WSKAZÓWKA! Taśma klejąca służy do mocowania ramy montażowej na karoserii na czas montażu.

- Zdjąć folię z taśmy klejącej.



11. Wkleić ramę montażową od wewnątrz do wycięcia tak, aby wkręty wystawały przez otwory na zewnątrz karoserii.
⇒ Wycięcie w karoserii jest gotowe. Można zamontować gniazdo zasilania.

3.3 Instalacja kabla zasilającego [A/B]

Urządzenie PowAirBox II jest zasilane z akumulatora rozruchowego (12/24 V). Z akumulatora płynie też sygnał uruchamiania automatycznego wyrzutu (12/24 V).

Dostępne są 2 metody podłączania gniazda [A/B]:

Używanie 3-biegowego kabla zasilającego

WSKAZÓWKA! Izolacje 3-biegowego kabla zasilającego są oznaczone kolorem lub cyframi zgodnie z przyporządkowaniem pinów wtyczki.

1. Ułożyć 3-biegowy kabel zasilający między otworem montażowym i punktami przyłączenia w pojeździe.
2. Podłączyć żółty przewód (numer 1) z zaciskiem 50 (sterowanie rozrusznika) lub zaciskiem 15 (włączony plus zaptonu) w celu przeniesienia impulsu uruchamiania. Zabezpieczyć przewód bezpiecznikiem możliwie blisko punktu przyłączenia (zgodnie z normą ISO 8820-3) (12 V/24 V: 1 A).
3. Podłączyć czerwony przewód (numer 2) stałego zasilania urządzenia do bieguna dodatniego akumulatora rozruchowego. Zabezpieczyć przewód bezpiecznikiem możliwie blisko akumulatora rozruchowego (zgodnie z normą ISO 8820-3) (12 V: 6 A / 24 V: 3 A).
4. Podłączyć czarny przewód (numer 3) do bieguna ujemnego akumulatora rozruchowego.
⇒ Kabel zasilający do gniazda [A/B] jest zainstalowany.

Eksploatacja adaptera Y

Jeśli mają być używane 2 oddzielne przewody do wyrzutu [A] i zasilania elektrycznego [B] lub też zainstalowane są już osobne przewody (np. w przypadku wymiany urządzenia PowAirBox I na PowAirBox II) należy skorzystać z adaptera Y (numer artykułu: 1549000013).

WSKAZÓWKA! Należy postępować zgodnie z załączoną instrukcją montażu adaptera Y.

3.4 Montaż blokady rozruchu [C]

WSKAZÓWKA! Montaż blokady rozruchu jest opcjonalny.

Piny przyłącza [C] są połączone z 2 stykami pomocniczymi urządzenia PowAirBox II. Są one zamostkowane fabrycznie w złączu PowAirBox, co po podłączeniu złącza powoduje zablokowanie połączenia między obydwooma pinami.

PRZESTROGA! Maksymalne natężenie prądu: 24 V, 5 A

3.5 Instalacja wyjścia obciążenia

1. Przeprowadzić kabel zasilający do wyjścia obciążenia między otworem montażowym a urządzeniem odbiorczym (np. ładowarką).
2. Podłączyć kabel zasilający do urządzenia elektrycznego.
⇒ Kabel zasilający wyjścia obciążenia jest zainstalowany.

WSKAZÓWKA! W przypadku systemu zasilania 230 V kabel zasilający powinien mieć następujące przyporządkowanie pinów:

Przewód	Kolor
L1	brązowy
N	niebieski
PE	żółto-zielony

3.6 Instalacja przewodu sprężonego powietrza (tylko typ A)

OSTRZEŻENIE

Niebezpieczeństwo zranienia w wyniku utraty ciśnienia w zbiorniku sprężonego powietrza

Utrata ciśnienia w zbiorniku sprężonego powietrza podczas montażu i instalacji może skutkować poważnymi obrażeniami.

1. Nie wolno nagrzewać przewodu sprężonego powietrza.
2. Dopilnować, aby po stronie pojazdu zabudowy dostępny był zawór przeciwwrotny.

WSKAZÓWKA! Do podłączenia przewodów sprężonego powietrza należy używać wyłącznie dostarczonego złącza wtykowego IQS.

1. Podłączyć dostarczony przewód sprężonego powietrza do przewodu sprężonego powietrza zamontowanego w pojeździe.
⇒ Przewód sprężonego powietrza jest zainstalowany.

3.7 Montaż

- ✓ Dostarczone wraz z urządzeniem kable zasilające oraz przewód sprężonego powietrza są ułożone i podłączone do instalacji pojazdu.
1. Wokół wycięcia w karoserii należy założyć po zewnętrznej stronie uszczelkę karoserii. Wprowadzić przez odpowiednie otwory w gumowej uszczelce znajdujące się w otworach śrubowych wkręty.
 2. Podłączyć wtyczki kabli zasilających oraz przewód sprężonego powietrza do urządzenia PowAirBox II.
 3. Umieścić urządzenie PowAirBox II w wycięciu karoserii tak, aby wkręty wystawały z otworów w obudowie.
 4. Należy po kolei wymienić 6 wkrętów bez ła na śruby M4 (inbus 2,5 mm).

WSKAZÓWKA! Aby zapobiec niezamierzonemu poluzowaniu śrub, należy zastosować lakier zabezpieczający, np. Loctite243.

5. Dokręcić śruby tak, aby gładko i ściśle przylegały do uszczelki karoserii.
⇒ System zasilania PowAirBox II jest zamontowany i gotowy do użytku.